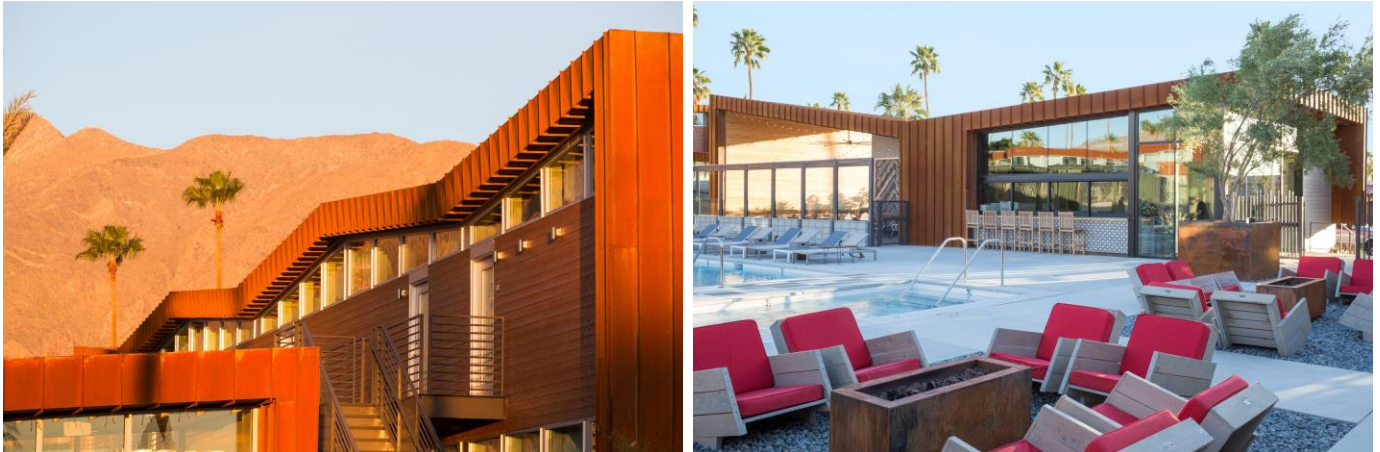


Pressemitteilung

Neu in Palm Springs: Hausgemachtes jüdisch-amerikanisches Soul Food im Deli Wexler's@ARRIVE



Wexler's@ARRIVE bringt jüdisches Deli-Food auf den Tisch und schafft mit seinen neuen Räumlichkeiten im ARRIVE Hotel einen Ort für Besucher und Einheimische. © Jaime Kowal.

Palm Springs, 5. November 2018. – Von Los Angeles nach Palm Springs: Mit dem Wexler's@ARRIVE bringt der kalifornische Gastronom Micah Wexler die traditionelle jüdisch-amerikanische Deli-Küche seiner Heimatstadt nach Palm Springs. Das neue Restaurant im ARRIVE Hotel ist ein Abkömmling seines etablierten Delis Wexler's auf dem Grand Central Market in Los Angeles. Die Spezialitäten des Hauses hier wie dort sind hausgeräuchertes Fleisch und Fisch. Hinzu kommen eigens für Palm Springs entwickelte Kreationen. Auch das Auge isst mit: Für die hippe Gestaltung des Delis ist der ebenfalls aus Los Angeles stammende Künstler Greg Siff verantwortlich, der bereits für Designer wie Helmut Lang, Marc Jacobs und zuletzt das Modehaus Saint Laurent arbeitete.

Auf der Speisekarte des neuen Wüsten-Delis im ARRIVE Hotel stehen unkomplizierte Klassiker der jüdisch-amerikanischen Küche wie Pastrami- und Corned-Beef-Sandwiches und auch Bagels mit Räucherfisch. Das Angebot ist ebenso einfach wie qualitativ hochwertig: Wexler's hat sich einen Namen als der einzige Deli in Los Angeles gemacht, der Fleisch und Fisch direkt vor Ort nach traditionellem Verfahren räuchert und von Hand aufgeschnitten anbietet. Alles vom Brot bis hin zu den Gewürzmischungen ist hausgemacht; der Deli bezieht Fleisch und Fisch bevorzugt aus nachhaltiger

Palm Springs Bureau of Tourism

c/o BZ.COMM, PR: Antje Janes-Linnerth / Sophie Pauly; Marketing: Johanna Wittmann / Bianca Kolic
Gutleutstraße 16 a, 60329 Frankfurt am Main, Telefon +49 (0)69 256 28 88 86, Fax: +49 (0)69 256 28 88 88,
E-Mail PR: palm Springs@bz-comm.de, E-Mail Marketing: info@palm-springs.de, Internet: www.palm-springs.de



Bewirtschaftung. Obst und Gemüse kommen von Märkten aus der Umgebung. Der Qualitätsunterschied, den man schmeckt, hat Gründer Micah Wexler und seinem Kulinarik-Komplizen Michael Kassar einen exzellenten Ruf eingebracht, der sich von Los Angeles bis nach Palm Springs erstreckt.

„Wir haben sofort die Gelegenheit ergriffen, mit dem Wexler-Team zusammenzuarbeiten“, erklärt Matt Steinberg, Mitbegründer und CEO des ARRIVE Hotels. „Sie entwickeln die traditionelle Deli-Küche kreativ weiter – und die Qualität ihrer Speisen spricht für sich.“

Exklusiv für das neue Restaurant in Palm Springs kreierte das Wexler's-Team den *Pastrami Burger* mit einem hausgemachten Patty, Pastrami-Bacon, gegrillten Zwiebeln, Russischem Dressing und Schweizer Käse. Auf der Dessert-Karte ergänzen exklusiv für Palm Springs *Sasso's Pancakes* mit Blaubeeren, Crème Fraîche und Ahorn-Sirup das Angebot.

Das Wexler's@ARRIVE serviert täglich Frühstück und Mittagessen. Das Angebot wird voraussichtlich ab Dezember auf abendlichen Betrieb erweitert.

Öffnungszeiten: täglich von 8:00 bis 15:00 Uhr.

Anschrift: 1551 N Palm Canyon Drive, Palm Springs, CA 92262, USA

Tel.: +1-760-507-1540

Weitere Informationen zu Palm Springs stehen unter www.palm-springs.de zur Verfügung.

Eine Auswahl an **Bildern** steht unter <https://bit.ly/2QkAVOM> zum Download bereit – Copyright bitte wie im Dateinamen angegeben nennen.

Über Palm Springs

Palm Springs liegt im Coachella-Tal in der Wüste Kaliforniens, etwa zwei Autostunden von Los Angeles entfernt. Mit über 350 Sonnentagen im Jahr ist die Stadt für ihr warmes und trockenes Klima bekannt. Die Wüstenoase ist nur 32 Kilometer vom Joshua Tree National Park entfernt und Ausgangspunkt für Ausflüge zu zahlreichen touristischen Attraktionen Kaliforniens. Allgemeine Informationen zu Palm Springs in deutscher Sprache liefert die Website www.palm-springs.de sowie der Facebook-Auftritt facebook.com/VisitPalmSprings. Die Repräsentanz des Palm Springs Bureau of Tourism in Deutschland ist erreichbar unter Tel. 0049-(0)69-256-28 88 86 oder per E-Mail unter info@palm-springs.de.

Palm Springs Bureau of Tourism

c/o BZ.COMM, PR: Antje Janes-Linnerth / Sophie Pauly; Marketing: Johanna Wittmann / Bianca Kolic
Gutleutstraße 16 a, 60329 Frankfurt am Main, Telefon +49 (0)69 256 28 88 86, Fax: +49 (0)69 256 28 88 88,
E-Mail PR: palm springs@bz-comm.de, E-Mail Marketing: info@palm-springs.de, Internet: www.palm-springs.de